

Příklad použití modemu GSM-BGS5-EEN pro odeslání SMS v režimu TCP Client

Tento modem má rozhraní ETHERNET a je tedy vhodné jej použít tam, kde se bude modem instalovat na jiném místě, než je umístěn počítač s ovládacím programem.

Typické použití je tedy tam, kde ovládací program pro rozesílání a příjem SMS je umístěn na pronajatém virtuálním serveru (VPS). Protože na VPS je obtížné umístit modem, umístíte modem GSM-BGS5-EEN do nějaké sítě s přístupem do internetu.

Dalším příkladem je použití tam, kde v servrovně není GSM signál. Modem umístíte jednoduše do prostor, kde je zaveden ETHERNET a GSM signál je dostatečný.

Co potřebujeme

Ethernet modem [GSM-BGS5-EEN](#)

K modemu vyberte vhodné příslušenství ([na produktovém listu na www.seapraha.cz](#)):

např.: Anténu [GSM-ANT01S](#) (5dB všesměrová s kabelem 3m)
Zdroj [GSM-PWR12](#) (adaptér do zásuvky 230V)
Kabel Ethernet kabel s koncovkou RJ45 požadované délky
Uchytení [Není nezbytně nutné](#)

Ovládací sw [GSM-SW-SMSWORK](#)

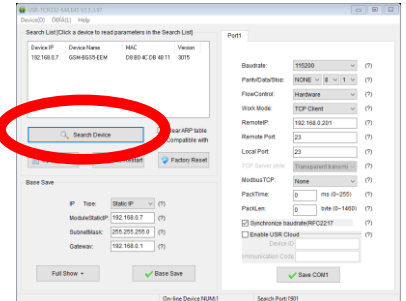
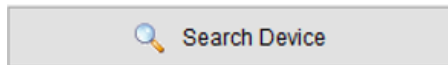
Pozn.: pokud objednávejte sw dodatečně, uveďte v objednávce výrobní číslo nebo IMEI modemu.

Postup konfigurace modemu

Modem je třeba nakonfigurovat podle manuálu. Zde je příklad pro režim (Work mode) TCP Client (tovární nastavení).

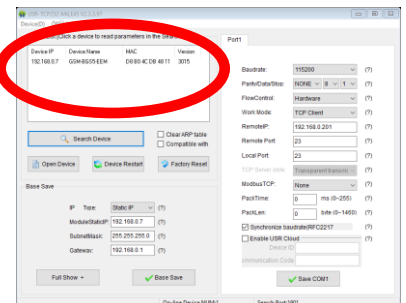
Ze stránek [www.seapraha.cz](#) stáhněte program [USR-TCP232](#) a nainstalujte (nakopírujte) jej do počítače (například na plochu) připojeného kabelem do stejné sítě jako modem. Program spusťte.

Klikněte na tlačítko



Klikněte na řádku s Device Name: GSM-BGS5-EEN

Device IP	Device Name	MAC	Version
192.168.0.7	GSM-BGS5-EEN	D8 B0 4C DB 48 11	3015



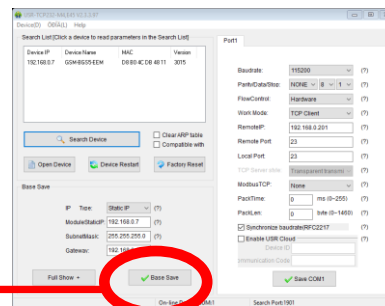
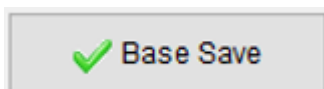
Změňte statickou IP adresu na nějakou volnou (zde je příklad pro IP adresu 10.10.0.206)

IP Type:	Static IP
ModuleStaticIP:	192.168.0.7
SubnetMask:	255.255.255.0
Gateway:	192.168.0.1

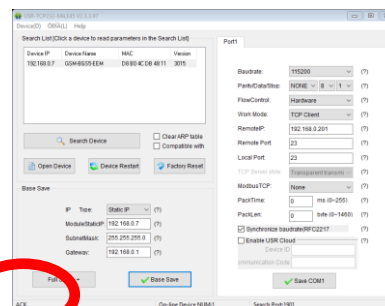
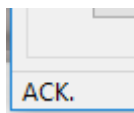
IP Type:	Static IP
ModuleStaticIP:	10.10.0.206
SubnetMask:	255.255.255.0
Gateway:	192.168.0.1

Pokud nemá mít modem přístup do internetu, může být Gateway prázdné (0.0.0.0).

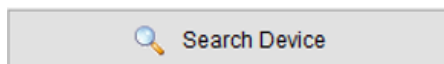
Zapište do zařízení



Po zapsání se objeví vlevo dole potvrzení „ACK.“.



Zkontrolujte, že po opětovném zmačknutí tlačítka



se objeví modem s požadovanou IP adresou

Device IP	Device Name	MAC	Version
10.10.0.206	GSM-BGS5-EEM	D8 B0 4C DB 48 11	3015

Tovární nastavení je, že takto nastavený modem se chová jako **TCP server** na portu 23. Tj. naslouchá na TCP portu 23 a příchozí spojení propojí na GSM modem.

POZOR! Tlačítko „Factory Reset“ uvádí ETHERNET modul do nastavení výrobce tohoto modulu, nikoliv do nastavení SEA spol. s r.o..

Postup konfigurace SMS Work

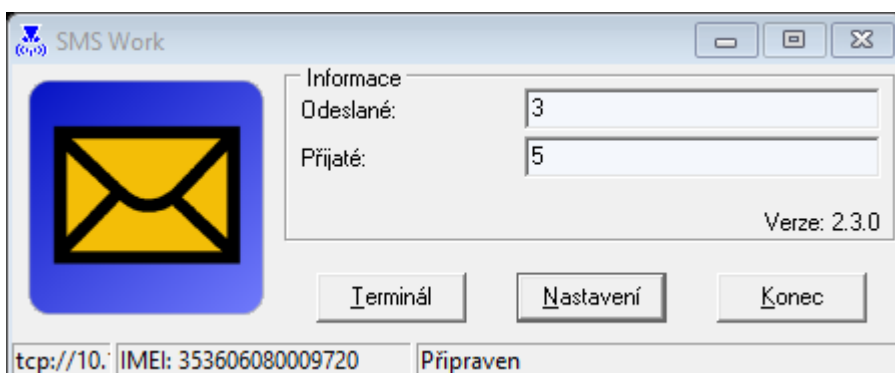
Na ovládací počítač nainstalujte sw, který si stáhnete ze stránek www.seapraha.cz ze záložky „Podpora“ produktového listu příslušného ovládacího sw ([SMSWork](#)).

Do adresáře, kde je umístěn exe soubor (například C:\Program Files (x86)\SEA\SMS Work) nakopírujte zasláný licenční soubor (například licence.351519090995111.seacfg nebo licence.351277000751222.key).

Spusťte **SMS Work**
(na Ploše WIN by měla být ikona zástupce).



Zmačkněte tlačítko **Nastavení**.



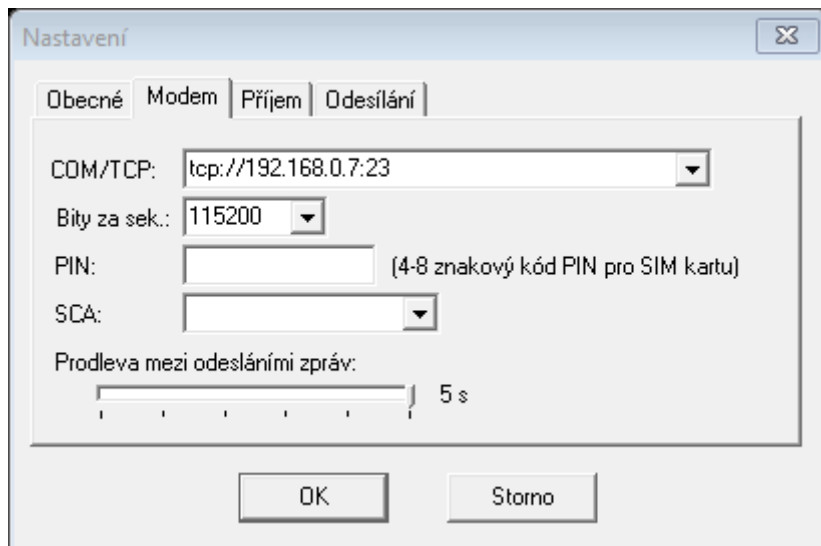
Zvolte záložku **Modem**

Do **COM/TCP** zadejte IP adresu (tu co jste nakonfigurovali do modemu) a port číslo 23
(například tcp://192.168.0.7:23).

Při připojení přes TCP se pole **Bitsy za sek.** ignoruje.
PIN vyplňte, jen pokud jej SIM vyžaduje.

SCA nechte prázdné.

Potvrďte tlačítkem **OK**.

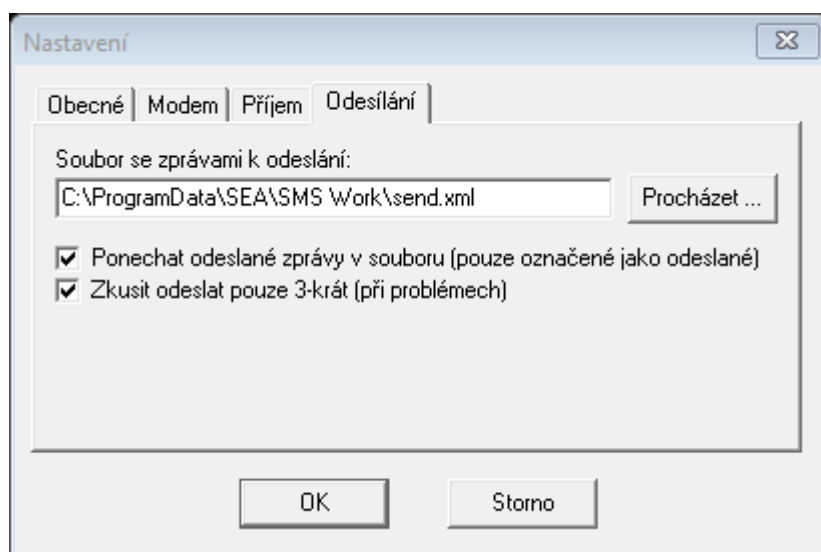


Zvolte záložku **Odesílání**.

Podívejte se, kde je umístěn textový soubor **send.xml** pro odeslání SMS.

Otevřete textový soubor send.xml pro odeslání SMS.

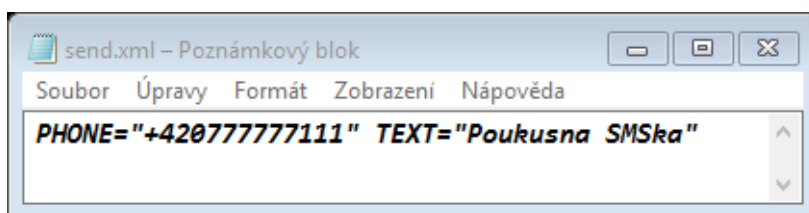
Soubory XML jdou bez problémů otevřít například programem Notepad.



Do souboru send.xml запиšte v předepsaném formátu

PHONE="+420777777451" TEXT="Toto je pokusna zprava"

Pak dejte **Soubor / Uložit**.

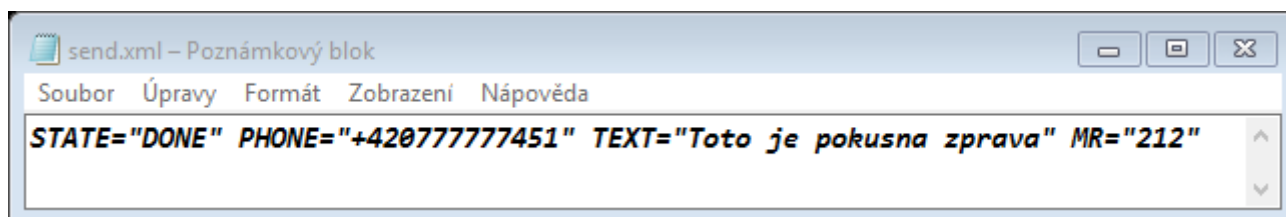


Podrobnosti o znacích, které je možné používat, jsou v [Uživatelském návodu](#).

Například pokud potřebujete text v příchozí SMS rozdělovat na řádky, použijte sekvenci "#10".

Příklad: TEXT="První řádek."#10"Druhý řádek."

Po uložení změn (**Soubor / Uložit**) dojde k odeslání testovací SMS. SMS Work také do souboru zapíše info o odeslání



Význam doplněných informací je podrobně popsán v [Uživatelském návodu](#).